



Dipartimento Attività Sanitarie e
Osservatorio Epidemiologico
Dirigente Generale

Sorveglianza dell'epidemia COVID-19 in Sicilia

**Bollettino settimanale n° 12 del
22/12/2021:
Dati Epidemiologici e Vaccinali**

*Servizio 9
“Sorveglianza ed epidemiologia valutativa”*

*Servizio 4
“Igiene Pubblica”*

Task Force Vaccini Regionale

Premessa

Si riporta di seguito l'aggiornamento settimanale di alcuni indicatori riguardanti l'epidemia Covid-19 sul territorio regionale al 22/12/2021, l'andamento temporale e l'analisi geografica.

I dati sono tratti dal sistema di sorveglianza integrato ISS, estratti il 22/12/2021 alle ore 07:30 e si riferiscono alla settimana 13/12/2021 – 19/12/2021.

Attraverso il sistema di sorveglianza nazionale integrato di ISS sono rilevati su record individuale, oltre che l'andamento dei casi, tutte le principali informazioni utili dal punto di vista di sanità pubblica.

I dati raccolti sono in continua fase di consolidamento e, pertanto alcune informazioni potrebbero essere suscettibili di aggiornamento. In particolare, potrebbe verificarsi una latenza tra i momenti delle rilevazioni dei dati e la segnalazione sulle piattaforme dedicate. Il report descrive, con grafici, mappe e tabelle la diffusione, nel tempo e nello spazio, dell'epidemia di COVID-19 in Sicilia e la campagna vaccinale.

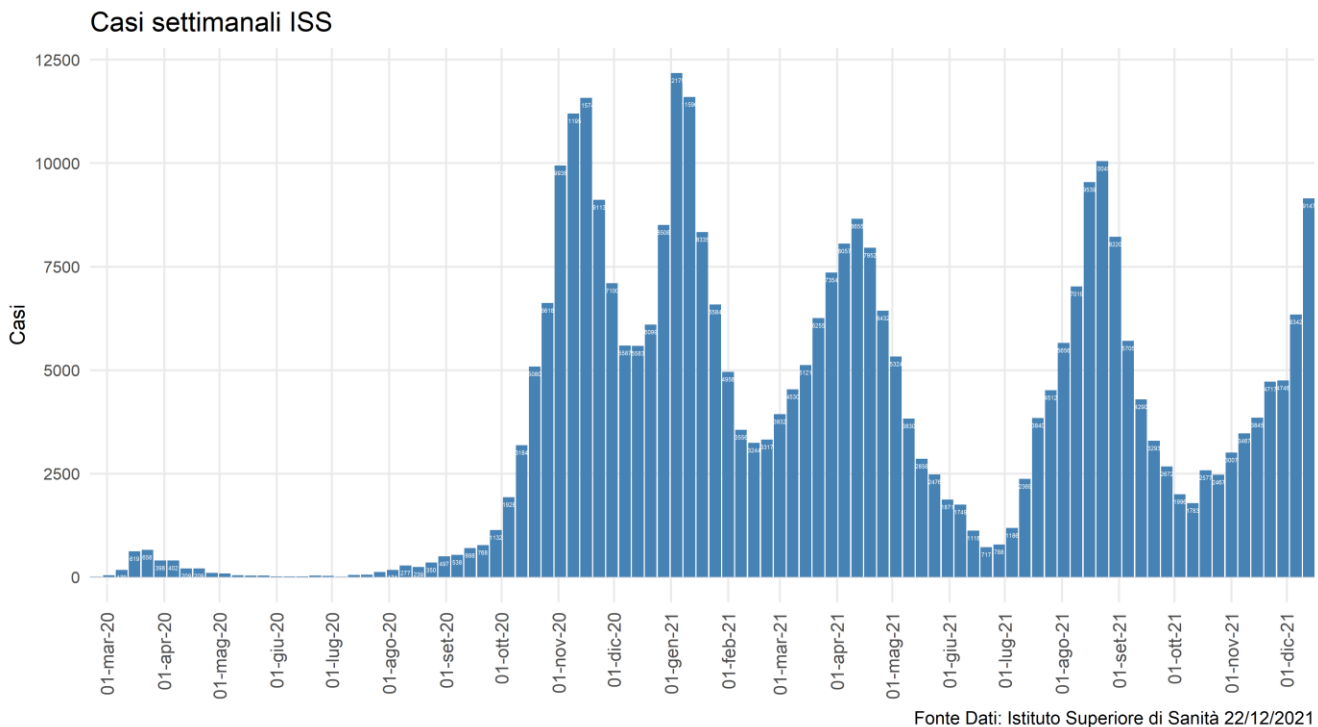
.

PARTE 1: CONTESTO EPIDEMIOLOGICO

1. Andamento curva epidemica

La curva epidemica in Sicilia ha fatto osservare alcuni picchi, nel mese di marzo ed a metà novembre del 2020 e successivamente a gennaio, aprile e agosto del 2021. Tale andamento è stato regolarmente condizionato dagli interventi di mitigazione e dalle misure di sanità pubblica di comunità, periodicamente introdotti a livello regionale.

Di seguito viene presentata l'evoluzione dell'epidemia, su base settimanale a partire da febbraio 2020.



Fonte Dati: Istituto Superiore di Sanità 22/12/2021

Figura 1: Nuovi contagi in Sicilia da inizio epidemia.

Dal grafico si evidenzia come, nell'ultimo picco, dall'inizio di luglio 2021 si sia osservato un nuovo aumento dei casi, verosimilmente dovuto all'allentamento delle misure di mitigazione (zona bianca) e alla contemporanea diffusione della variante delta, caratterizzata da una maggiore trasmissibilità rispetto alle varianti circolanti in precedenza.

A partire da settembre si registra nella regione un'inversione di tendenza, con un rallentamento generalizzato della diffusione dei contagi con un minimo nella seconda settimana di ottobre. Rispetto a tale periodo nella settimana di riferimento si evidenzia una risalita della curva con 9147 casi riportati al sistema di sorveglianza.

2. Andamento nuovi casi ultimi 7 giorni sul territorio

L'andamento di nuovi casi in Sicilia, riportati ad oggi al sistema di sorveglianza ISS, negli ultimi 7 giorni rivelano una incidenza di 188.95 casi per 100.000 abitanti a fronte di una media nazionale di 276.16. Di seguito la tabella riepilogativa per provincia con un massimo di 281.01 casi per 100.000 abitanti in provincia di Messina.

Tabella 1: Andamento nuovi casi ultimi 7 giorni sul territorio

Provincia	Nuovi Positivi (13 – 19 dicembre)	Incidenza per 100.000 ab (13 – 19 dicembre)	Nuovi Positivi (06 – 12 dicembre)	Incidenza per 100.000 ab (06 – 12 dicembre)	Differenza	Differenza %
AG	496	118,14	453	107,90	43	9.49%
CL	693	274,13	487	192,64	206	42.3%
CT	2201	206,32	1779	166,77	422	23.72%
EN	264	166,90	118	74,60	146	123.73%
ME	1712	281,01	1141	187,29	571	50.04%
PA	1670	137,53	1001	82,43	669	66.83%
RG	330	104,78	221	70,17	109	49.32%
SR	764	197,70	480	124,21	284	59.17%
TP	1017	243,09	662	158,24	355	53.63%
Sicilia	9147	188,95	6342	131,01	2805	44.23%

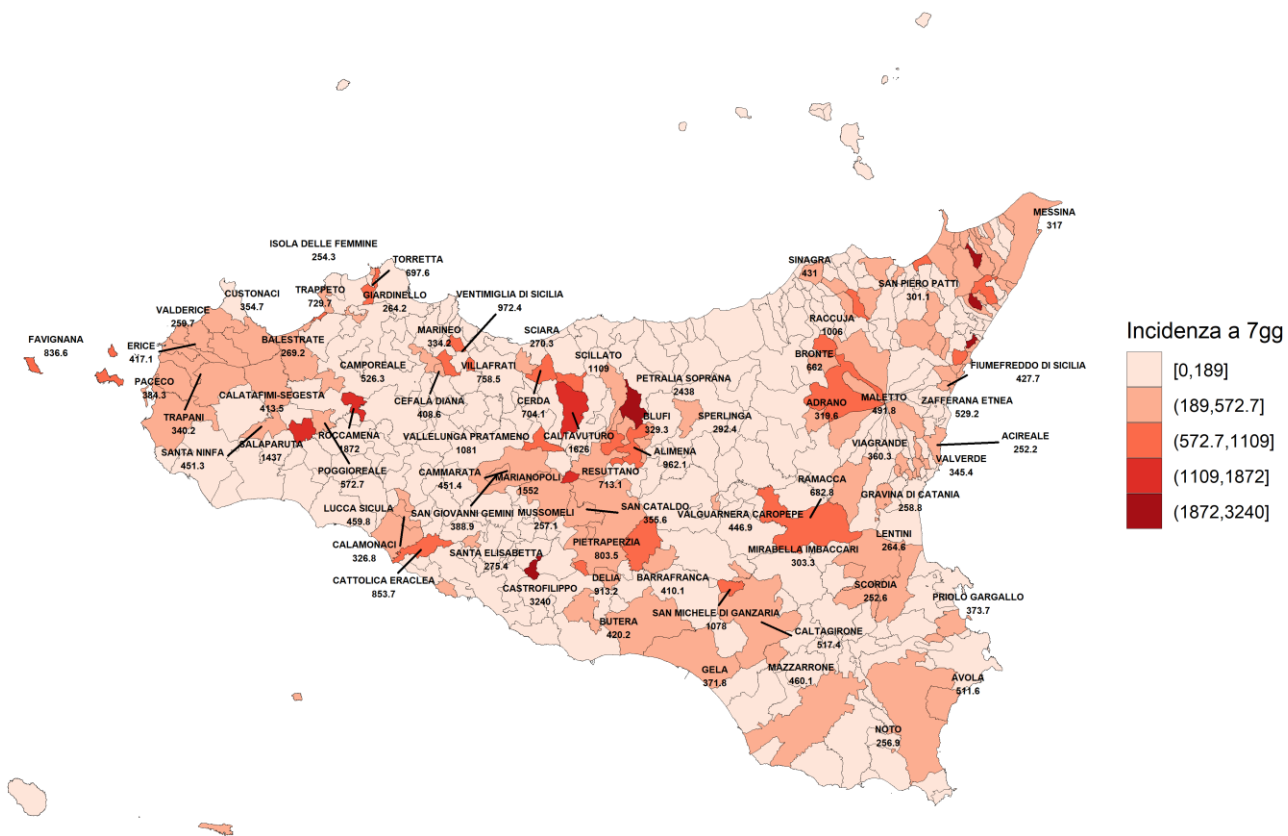
Fonte dati: Istituto Superiore di Sanità

Di seguito la mappa delle incidenze comunali. In appendice si riporta la tabella delle incidenze cumulative settimanali nel periodo 13/12/2021 – 19/12/2021, per distretto e comune.

Nel periodo in questione sono stati rilevati 99 comuni con tasso d'incidenza superiore a 250 nuovi casi per 100.000 abitanti.

Mappa comunale incidenza ultimi 7 giorni

Nella mappa sono mostrate le incidenze dei comuni con valori superiori a 250 casi per 100.000 abitanti



Fonte Dati Istituto Superiore di Sanità 22/12/2021

Figura 2: Incidenza comuni ultimi 7 gg per 100.000 ab

Distribuzione per età dei nuovi casi

La progressiva estensione della campagna vaccinale nelle fasce di età avanzate ha determinato un maggiore interessamento delle fasce di età giovanili.

Tabella 2: Riepilogo Incidenza per fasce d'età nella settimana del 13/12/2021

Età	Casi	Incidenza
0 - 2	171	145,35
3 - 5	310	247,08
6 - 10	858	381,32
11 - 13	482	333,39
14 - 18	613	241,14
19 - 24	550	169,41
25 - 44	2517	207,68
45 - 59	1840	167,62
60 - 69	870	144,71
70 - 79	557	121,89
80 - 89	296	112,49
90+	83	157,24
Totale	9147	188,95

Fonte dati: Istituto Superiore di Sanità

3. Ospedalizzazioni

Il grafico seguente mostra l'andamento nella nostra regione del numero di nuove ammissioni in ospedale per settimana a partire da settembre 2021. Le nuove ospedalizzazioni hanno seguito la curva epidemica dei contagi, raggiungendo il valore più alto nelle settimane di novembre e dicembre. Nell'ultima settimana si registra un nuovo incremento, con un valore di 330 nuovi ricoverati.

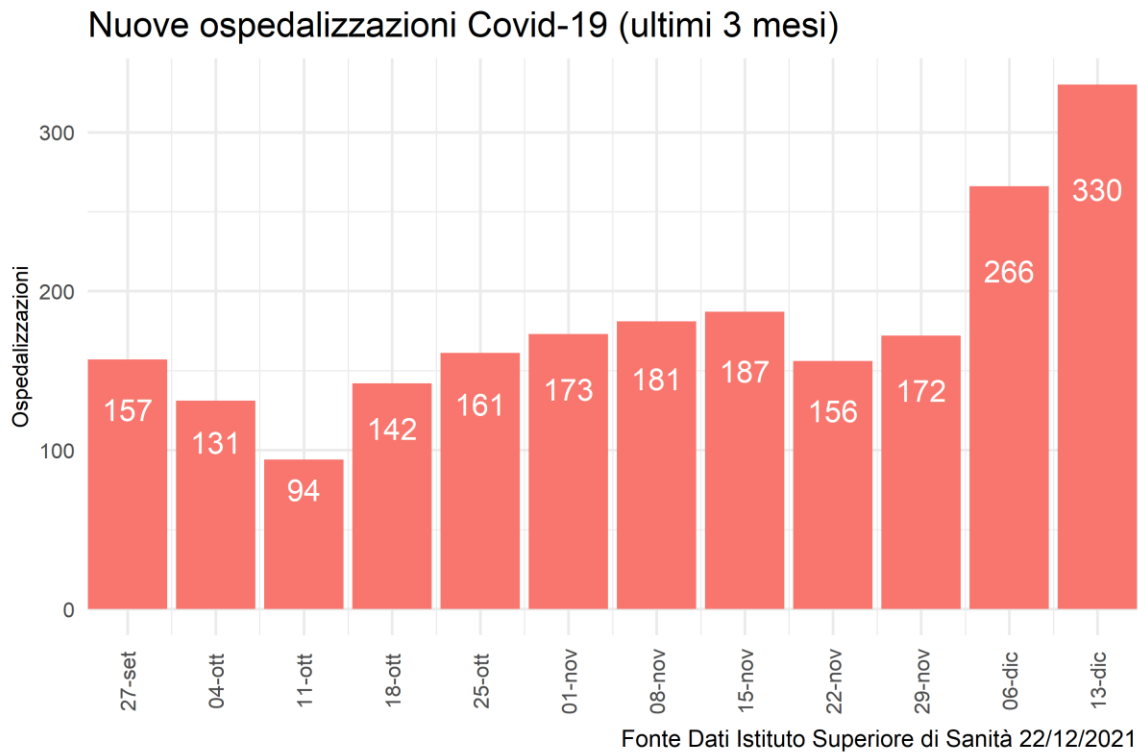


Figura 3: Numero di nuovi ospedalizzati settimanali.

La tabella seguente invece riporta il numero assoluto e la percentuale di persone vaccinate di casi ospedalizzati e ricoverati in terapia intensiva per stato vaccinale.

Tabella 3: Dettaglio attuali ospedalizzati e status vaccinale

Reparto	Vaccinato Ciclo Completo	Vaccinato Ciclo Incompleto	Non vaccinato	Totale
Area Medica	61 (11.5%)	52 (9.8%)	417 (78.7%)	530 (100.0%)
Terapia Intensiva	1 (2.0%)	4 (7.8%)	46 (90.2%)	51 (100.0%)
Totale	62 (10.7%)	56 (9.6%)	463 (79.7%)	581 (100.0%)

Fonte dati: Istituto Superiore di Sanità

Di seguito la prevalenza dei pazienti attualmente ricoverati e la proporzione degli stessi rispetto ai pazienti attualmente positivi (non ancora guariti).

Tabella 4: Dettaglio ospedalizzazioni e attuali positivi

Provincia	Terapia Intensiva	Rapporto Ospedalizzazioni Terapia Intensiva su Attuali Positivi	Ricoverati Area Medica	Rapporto Ospedalizzazioni Area Medica su Attuali Positivi	Totale Ospedalizzati	Rapporto Ospedalizzazioni su Attuali Positivi	Nuovi Ricoveri ultima settimana	Nuovi Ricoveri per 100.000 ab
AG	6	0.41%	36	2.45%	42	2.86%	35	8,34
CL	3	0.17%	41	2.38%	44	2.55%	23	9,10
CT	14	0.27%	136	2.65%	150	2.92%	89	8,34
EN	2	0.33%	15	2.45%	17	2.78%	4	2,53
ME	11	0.31%	86	2.45%	97	2.77%	48	7,88
PA	10	0.26%	96	2.5%	106	2.76%	57	4,69
RG	0	0%	19	2.69%	19	2.69%	11	3,49
SR	1	0.04%	74	2.88%	75	2.91%	46	11,90
TP	4	0.16%	27	1.11%	31	1.27%	17	4,06
Sicilia	51	0.23%	530	2.41%	581	2.64%	330	6,82

Fonte dati: Istituto Superiore di Sanità

La proporzione di ospedalizzati è stata di 2.64% degli attuali positivi di cui 0.23% in terapia intensiva. Come anticipato in premessa, i dati sono in continuo consolidamento e pertanto non coincidenti con altre fonti di rilevazione.

Si precisa che i casi nelle tabelle precedenti sono riportati per provincia di domicilio/residenza e non per struttura di erogazione.

4. Decessi

Da inizio epidemia si rileva un tasso di letalità di 2.14% rispetto al numero totale di casi (media nazionale: 2.5%). Appare evidente l'incremento di tale indicatore in relazione alle fasce d'età con interessamento prevalente di quelle più avanzate.

Tabella 5: Dettaglio decessi per età da inizio epidemia

Età	Deceduti F	Deceduti M	Deceduti Tot	Letalità M	Letalità F	Letalità TOT
< 50	57	96	153	0.09%	0.05%	0.07%
50 - 59	132	287	419	1.15%	0.5%	0.81%
60 - 69	338	683	1021	3.81%	1.9%	2.86%
70 - 79	734	1322	2056	11.67%	6.35%	8.98%
80 - 89	1299	1343	2642	23.54%	15.19%	18.53%
90+	688	402	1090	36.45%	23.68%	27.19%
Totale	3248	4133	7381	2.47%	1.82%	2.14%

Fonte dati: Istituto Superiore di Sanità

PARTE 2: CAMPAGNA VACCINALE

L'analisi di seguito descritta, rappresenta una fotografia dell'attività vaccinale anti-covid19 svolta sul territorio della Regione Siciliana, dalla data del 27/12/2020 al 21/12/2021.

Detta analisi evidenzia l'andamento della campagna vaccinale in riferimento alle dosi somministrate/die e alla tipologia di vaccini utilizzati, nonché il numero di dosi complessivamente somministrate delle diverse tipologie dei vaccini.

Permette, inoltre, di analizzare la copertura vaccinale dei cittadini aventi diritto, sia per fasce di età che relativamente alle somministrazioni effettuate per provincia di residenza.

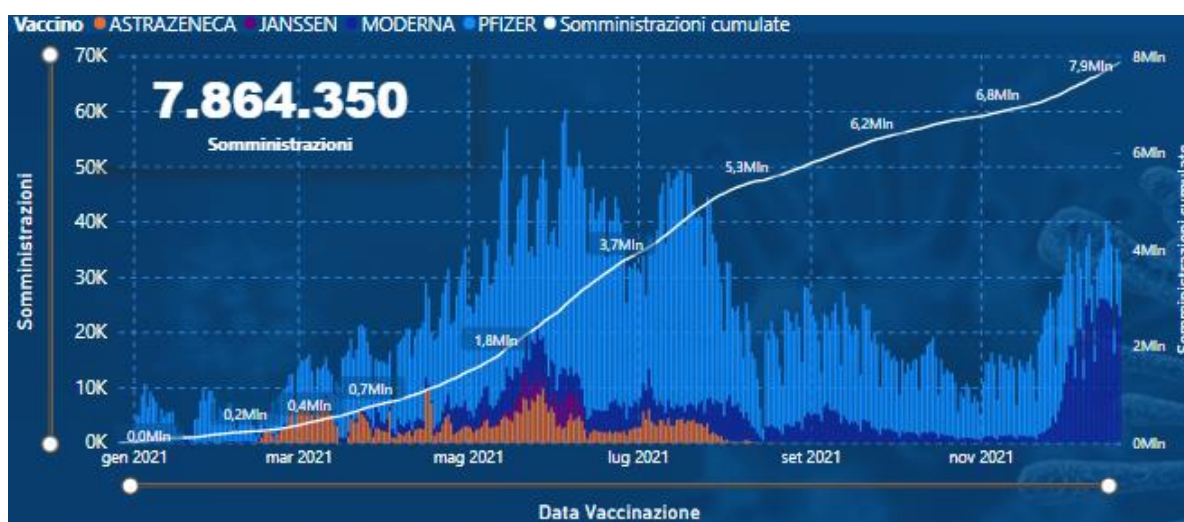
Infine, in appendice al documento, è riportata l'analisi delle somministrazioni effettuate ai cittadini siciliani residenti, suddivise per singolo comune ed aggregate per provincia di appartenenza.

1. Dosi somministrate

In Sicilia, alla data del 21/12/2021 sono state somministrate 7.864.350 dosi di cui 3.670.388 prime dosi (46,67%) e 3.351.347 seconde dosi (42,61%). In data 20/09/2021 è iniziata la somministrazione delle dosi addizionali rivolte ai soggetti immunocompromessi e, a seguire, la somministrazione della dose booster ai soggetti appartenenti ai target indicati nella Circolare Ministeriale n. 43604/2021 e successive. Le terze dosi somministrate sono 842.615 (10,71% delle somministrazioni complessive).

Nella Figura 1 si riporta la progressione temporale e il trend giornaliero delle dosi complessivamente somministrate.

Figura 1: Progressione temporale dosi somministrate



Fonte Dati: Vax Center Poste

Complessivamente il 74,86% delle somministrazioni sono state effettuate con vaccino Comirnaty (Pfizer), l'16,21 % con vaccino Moderna, il 7,61% con vaccino Astrazeneca e infine l'1,33% con vaccino Janssen.

Dose	1		2		3		Totale	
	Somm.	%	Somm.	%	Somm.	%	Somm.	%
PFIZER	2.778.717	35,33%	2.650.913	33,71%	457.596	5,82%	5.887.226	74,86%
MODERNA	467.142	5,94%	422.332	5,37%	385.019	4,90%	1.274.493	16,21%
ASTRAZENECA	320.041	4,07%	278.102	3,54%			598.143	7,61%
JANSSEN	104.488	1,33%					104.488	1,33%
Totale	3.670.388	46,67%	3.351.347	42,61%	842.615	10,71%	7.864.350	100,00%

Tabella 1 - Dosi somministrate per dose e vaccino. Fonte dati: Vax Center Poste

Dall'inizio della campagna vaccinale, la media giornaliera di somministrazioni effettuate è di 21.845,42 dosi/die. Il picco massimo si è raggiunto nel mese di giugno, con una media di 42.559,53 dosi/die e un totale somministrato di 1.276.786 dosi.

Figura 2: Trend mensile somministrazioni medie



Fonte Dati: Vax Center Poste

Di seguito si riporta il trend giornaliero delle somministrazioni registrate con dicitura “dose numero tre” dalla data di inizio (20/09/2021).

Figura 3: Trend giornaliero delle somministrazioni in terza dose



Fonte Dati: Vax Center Poste

I residenti in regione Sicilia vaccinati con dose aggiuntiva/booster sono riepilogati nel seguente report. Per vaccinati in terza dose si intendono: i soggetti vaccinati in monodose per pregressa infezione che hanno ricevuto la seconda dose, i soggetti vaccinati con Janssen che hanno ricevuto la seconda dose, i soggetti che hanno ricevuto la terza dose a seguito del regolare completamento del ciclo primario con due dosi. Complessivamente i vaccinati con dose aggiuntiva/booster sono 851.380.

Figura 3bis: riepilogo dei residenti vaccinati con dose aggiuntiva/booster

Prov. residenza	12-19	20-29	30-39	40-49	50-59	60-69	70-79	80->	Totale
Agrigento	369	3820	4559	7907	14215	15738	14882	13870	75360
Caltanissetta	213	2310	2417	4513	8548	8596	7757	6651	41005
Catania	816	9829	11580	20807	32905	35949	31539	26232	169657
Enna	88	1400	1467	2472	4990	5653	4961	5006	26037
Messina	355	4819	6122	11028	18711	22576	21106	18845	103562
Palermo	1346	13249	16750	30819	47617	48761	44611	35041	238194
Ragusa	195	2191	3045	6596	10247	11840	12186	10953	57253
Siracusa	283	2661	3615	6758	11574	13311	13371	10584	62157
Trapani	266	3368	4492	8808	15380	16106	15937	13798	78155
Totale	3931	43647	54047	99708	164187	178530	166350	140980	851380

Fonte Dati: Vax Center Poste

2. Somministrazioni per fasce di età

Di seguito si riporta la distribuzione dei vaccinati per fascia di età con il dettaglio dello stato di vaccinazione così come desumibile dal sistema informativo Poste. Si evidenzia che, dal 16/12/2021, è iniziata la vaccinazione del target 5-11 anni che, in Sicilia, conta di 309.928 soggetti aventi diritto. Al fine di rappresentare i dati con coerenza di analisi si riportano le coperture vaccinali, per fasce di età, inerenti il target over 12 anni e, separatamente, inerenti il target over 5 anni.

Target residenti vaccinati per fascia di età														
Fascia	Target	Vaccinati con almeno una dose	%	Prima dose	% Prima	Richiami	% Richiami	Immunizzati	% Immunizzati	Non Vaccinati	% non vaccinati	Non Immunizzati	% Non immunizzati	Vaccinati aggiuntivi/booster
12-19	398843	291494	73,08%	290802	72,91%	247082	61,95%	269955	67,68%	107349	26,92%	128888	32,32%	3931
20-29	547546	443150	80,93%	426295	77,86%	385081	70,33%	421203	76,93%	104396	19,07%	126343	23,07%	43647
30-39	581251	458320	78,85%	439844	75,67%	401833	69,13%	436680	75,13%	122931	21,15%	144571	24,87%	54047
40-49	685347	562988	82,15%	541943	79,08%	502248	73,28%	546906	79,80%	122359	17,85%	138441	20,20%	99708
50-59	731890	639319	87,35%	612348	83,67%	582676	79,61%	627382	85,72%	92571	12,65%	104508	14,28%	164187
60-69	608758	547136	89,88%	526239	86,44%	508617	83,55%	539447	88,61%	61622	10,12%	69311	11,39%	178530
70-79	460550	418697	90,91%	414368	89,97%	398460	86,52%	411655	89,38%	41853	9,09%	48895	10,62%	166350
80->	321482	288820	89,84%	284704	88,56%	277111	86,20%	281430	87,54%	32662	10,16%	40052	12,46%	140980
Totale	4335667	3649866	84,18%	3536543	81,57%	3303108	76,18%	3534658	81,53%	685801	15,82%	801009	18,47%	851380

Fonte Dati: Vax Center Poste – target over 12 anni

Target residenti vaccinati per fascia di età														
Fascia	Target	Vaccinati con almeno una dose	%	Prima dose	% Prima	Richiami	% Richiami	Immunizzati	% Immunizzati	Non Vaccinati	% non vaccinati	Non Immunizzati	% Non immunizzati	Vaccinati aggiuntivi/booster
05-11	309928	3688	1,19%	3685	1,19%	3	0,00%	62	0,02%	306240	98,81%	309866	99,98%	
12-19	398843	291494	73,08%	290802	72,91%	247082	61,95%	269955	67,68%	107349	26,92%	128888	32,32%	3931
20-29	547546	443150	80,93%	426295	77,86%	385081	70,33%	421203	76,93%	104396	19,07%	126343	23,07%	43647
30-39	581251	458320	78,85%	439844	75,67%	401833	69,13%	436680	75,13%	122931	21,15%	144571	24,87%	54047
40-49	685347	562988	82,15%	541943	79,08%	502248	73,28%	546906	79,80%	122359	17,85%	138441	20,20%	99708
50-59	731890	639319	87,35%	612348	83,67%	582676	79,61%	627382	85,72%	92571	12,65%	104508	14,28%	164187
60-69	608758	547136	89,88%	526239	86,44%	508617	83,55%	539447	88,61%	61622	10,12%	69311	11,39%	178530
70-79	460550	418697	90,91%	414368	89,97%	398460	86,52%	411655	89,38%	41853	9,09%	48895	10,62%	166350
80->	321482	288820	89,84%	284704	88,56%	277111	86,20%	281430	87,54%	32662	10,16%	40052	12,46%	140980
Totale	4645595	3653554	78,65%	3540228	76,21%	3303111	71,10%	3534720	76,09%	992041	21,35%	1110875	23,91%	851380

Fonte Dati: Vax Center Poste – target over 5 anni

Target: Popolazione ISTAT 2021

Vaccinati almeno una dose: ove non diversamente specificato, si intendono i soggetti, ovunque in Sicilia, vaccinati con almeno una dose.

Prima dose: numero di prime dosi somministrate.

Richiami: numero di dosi di richiamo somministrate.

Immunizzati: riepiloga i soggetti residenti in Sicilia, come risulta sul sistema Poste, con ciclo vaccinale concluso

secondo le seguenti discriminanti:

- vaccinati con seconda dose;
- vaccinati in monodose per pregressa infezione Covid;
- vaccinati con Janssen.

Non sono inclusi negli immunizzati, per attuale indisponibilità di dati, i richiami a residenti effettuati fuori regione e i soggetti esonerati dalla seconda dose per intervenuta infezione da covid-19.

Non Vaccinati: ove non diversamente specificato, si intendono i soggetti che non hanno ancora ricevuto il vaccino.

Non Immunizzati: riepiloga i soggetti secondo la seguente formula: Vaccinati con almeno una dose - Immunizzati + Non vaccinati

Vaccinati addizionale/booster: numero di vaccinati con dose addizionale/booster. Include anche coloro che hanno concluso il ciclo primario di vaccinazione con monodose a cui è stata somministrata la dose addizionale o booster.

Con riferimento alla target over 12 anni, i vaccinati con almeno una dose si attestano all'84,18% del target regionale. Gli immunizzati si attestano al 81,53. Il 15,82% del target rimane ancora da vaccinare. Le coperture vaccinali evidenziate segnalano le fasce di età che presentano il dato dei soggetti con almeno una dose inferiore alla media regionale.

Con riferimento alla target over 5 anni, i vaccinati con almeno una dose si attestano all'1,19% del target regionale. 62 bambini risultano immunizzati a seguito di una singola somministrazione vista la pregressa infezione da Covid-19. Considerato che la campagna vaccinale per il target 5-11 anni ha avuto inizio il 16 dicembre scorso, i relativi dati sulle coperture vaccinali non sono attualmente significativi.

La successiva tabella evidenzia il differenziale di nuove vaccinazioni (prime dosi) effettuate tra la settimana corrente (15/12/2021 – 21/12/2021) e la settimana precedente (08/12/2021 – 14/12/2021), considerato il target over 12 anni.

Prime dosi per fasce di età					
Fascia	Settimana precedente	Settimana corrente	Delta		%
12-19	5437	4943	▼	-494	-9,09%
20-29	3165	2757	▼	-408	-12,89%
30-39	3695	3452	▼	-243	-6,58%
40-49	3659	3471	▼	-188	-5,14%
50-59	3018	2913	▼	-105	-3,48%
60-69	1909	2055	▲	146	7,65%
70-79	1063	1216	▲	153	14,39%
80->	447	564	▲	117	26,17%
Totale	22393	21371	▼	-1022	-4,56%

Figura 4 - differenziale prime dosi erogate nella settimana corrente. Fonte Dati: Vax Center Poste

Si apprezza un decremento delle prime dosi rispetto alla settimana precedente pari a 4,56%.

3. Somministrazioni per provincia di residenza

Allocare sul territorio le somministrazioni, fornisce informazioni importanti circa l'omogeneità della distribuzione dei vaccinati nelle province e nei comuni di residenza, consentendo di ottimizzare le risorse in modo da poterle focalizzare nei territori dove la vaccinazione è più lenta rispetto ad altri. La seguente Figura 4 rappresenta la distribuzione dei vaccinati per territorio provinciale di residenza. Come per le fasce di età si rappresentano i dati per il target over 12 anni e il target over 5 anni.

Target residenti vaccinati per provincia di residenza														
Provincia	Target	Vaccinati con almeno una dose	%	Prima dose	% Prima	Richiami	% Richiami	Immunizza ti	% Immunizza ti	Non vaccinati	% non vaccinati	Non Immunizza ti	% Non immunizza ti	Vaccinati addizionali /booster
Palermo	1081112	951463	88,01%	923324	85,41%	855151	79,10%	926799	85,73%	129649	11,99%	154313	14,27%	238194
Ragusa	280466	245810	87,64%	238350	84,98%	225144	80,27%	239472	85,38%	34656	12,36%	40994	14,62%	57253
Agrigento	378405	327231	86,48%	315583	83,40%	302045	79,82%	319531	84,44%	51174	13,52%	58874	15,56%	75360
Trapani	377833	323483	85,62%	312764	82,78%	295514	78,21%	311604	82,47%	54350	14,38%	66229	17,53%	78155
Enna	143554	120773	84,13%	116659	81,26%	110070	76,67%	118348	82,44%	22781	15,87%	25206	17,56%	26037
Caltanissetta	227375	188657	82,97%	180932	79,57%	167954	73,87%	182154	80,11%	38718	17,03%	45221	19,89%	41005
Siracusa	346974	286691	82,63%	283856	81,81%	258115	74,39%	275591	79,43%	60283	17,37%	71383	20,57%	62157
Catania	947928	772762	81,52%	745543	78,65%	697994	73,63%	743490	78,43%	175166	18,48%	204438	21,57%	169657
Messina	552020	433841	78,59%	419532	76,00%	391121	70,85%	417669	75,66%	118179	21,41%	134351	24,34%	103562
Totale	4335667	3649866	84,18%	3536543	81,57%	3303108	76,18%	3534658	81,53%	685801	15,82%	801009	18,47%	851380

Somministrazioni per provincia di residenza. Fonte Dati: Vax Center Poste – target over 12 anni

Target residenti vaccinati per provincia di residenza														
Provincia	Target	Vaccinati con almeno una dose	%	Prima dose	% Prima	Richiami	% Richiami	Immunizza ti	% Immunizza ti	Non vaccinati	% non vaccinati	Non Immunizza ti	% Non immunizza ti	Vaccinati addizionali /booster
Palermo	1162639	953210	81,99%	925070	79,57%	855152	73,55%	926826	79,72%	209429	18,01%	235813	20,28%	238194
Ragusa	301424	246096	81,64%	238636	79,17%	225144	74,69%	239485	79,45%	55328	18,36%	61939	20,55%	57253
Agrigento	404014	327441	81,05%	315793	78,16%	302045	74,76%	319531	79,09%	76573	18,95%	84483	20,91%	75360
Trapani	402538	323814	80,44%	313095	77,78%	295514	73,41%	311608	77,41%	78724	19,56%	90930	22,59%	78155
Enna	152678	120841	79,15%	116727	76,45%	110070	72,09%	118349	77,52%	31837	20,85%	34329	22,48%	26037
Caltanissetta	243312	188757	77,58%	181031	74,40%	167955	69,03%	182157	74,87%	54555	22,42%	61155	25,13%	41005
Siracusa	371391	286985	77,27%	284150	76,51%	258115	69,50%	275595	74,21%	84406	22,73%	95796	25,79%	62157
Catania	1020274	773226	75,79%	746006	73,12%	697995	68,41%	743496	72,87%	247048	24,21%	276778	27,13%	169657
Messina	587325	434029	73,90%	419720	71,46%	391121	66,59%	417673	71,11%	153296	26,10%	169652	28,89%	103562
Totale	4645595	3653554	78,65%	3540228	76,21%	3303111	71,10%	3534720	76,09%	992041	21,35%	1110875	23,91%	851380

Somministrazioni per provincia di residenza. Fonte Dati: Vax Center Poste – target over 5 anni

Le coperture vaccinali evidenziate segnalano le province che presentano il dato dei soggetti con almeno una dose inferiore alla media regionale.

Conclusioni

Nella settimana appena trascorsa, tra il 13/12/2021 ed il 19/12/2021, si è registrata una ulteriore sensibile crescita del contagio con un incremento di oltre il 44% dei nuovi casi diagnosticati e ad oggi riportati al sistema di sorveglianza ISS, con altri 9147 nuovi casi, rispetto alla settimana precedente.

L'incidenza cumulativa settimanale si è attestata al valore di 189 nuovi casi ogni 100000 abitanti.

Il rischio più elevato rispetto alla media regionale, in termini di nuovi casi su popolazione residente, si è registrato nelle province di Messina (281), Caltanissetta (274/100000 ab) Catania (206,3), Trapani (243).

Le fasce d'età che hanno continuato a sostenere la curva epidemica risultano ancora quelle tra i 6/10 anni (381/100000) e 11/13 anni (333/100000), seguite da quella tra i 3 ed i 5 anni (247) e i 14-18 anni (241).

L'andamento dei contagi si è accompagnato anche ad un ulteriore incremento di nuove ospedalizzazioni settimanali (330) con ricadute sulla prevalenza di occupazione dei posti letto in area medica, in crescita rispetto alla settimana precedente.

Tuttavia l'80% dei soggetti attualmente ospedalizzati sono non vaccinati o non hanno completato il ciclo di vaccinazione. La letalità, nell'intero periodo pandemico, è associata alle fasce di età più avanzate.

L'attuale scenario è condizionato dalla quota di soggetti in atto suscettibili in quanto non aderenti alla campagna vaccinale con il calo di protezione dai contagi dopo circa sei mesi dalla seconda dose nonché dalla diffusione delle varianti a maggiore trasmissibilità.

Al riguardo si richiamano le recenti raccomandazioni di ECDC del 17/12/21 (Assessment of the further emergence and potential impact of the SARS-CoV-2 Omicron variant of concern in the context of ongoing transmission of the Delta variant of concern in the EU/EEA, 18th update) circa gli interventi di comunità improntati a favorire il distanziamento interpersonale e l'uso di mascherine con particolare cautela nelle imminenti festività.

Complessivamente, alla luce della risalita nella settimana di riferimento del trend epidemico, con riflessi sulle nuove ospedalizzazioni e sulla prevalenza di casi ospedalizzati in area medica, si ribadiscono le raccomandazioni sulle strategie di contrasto alla diffusione virale in comunità, orientate da una parte alla intensificazione della copertura vaccinale nelle aree della Regione o nelle fasce di popolazione a più basso livello di adesione e alla accelerazione del ricorso alle dosi booster.

Contemporaneamente occorre richiamare la massima cautela da parte della popolazione nell'adozione di comportamenti improntati alla prudenza e al rispetto di misure individuali di prevenzione (come ad esempio l'uso della mascherina dove previsto, il mantenimento del

distanziamento interpersonale, l'igiene delle mani ecc.)

Dal punto di vista delle strategie vaccinali, da realizzarsi attraverso la mobilitazione di tutte le strutture del SSN e dei medici di medicina generale, nonché pediatri di libera scelta, oltre che attraverso le istituzioni locali ed i comuni, è necessario adottare interventi utili a raggiungere tutti coloro i quali non hanno ancora aderito alla vaccinazione e intensificare la somministrazione delle dosi booster e della platea 5-11 anni da alcuni giorni avente diritto alla vaccinazione. In tal senso, le ASP sono tenute a giocare un ruolo proattivo nel promuovere adeguate sinergie sul territorio e garantire l'operatività dei Dipartimenti di Prevenzione e delle strutture territoriali preposte alle attività di sorveglianza, tracciamento e profilassi.

NOTA METODOLOGICA

Di seguito la nota di chiarimento del Dipartimento regionale per le attività sanitarie e osservatorio epidemiologico sulle modalità di comunicazione relative alla data effettiva dei decessi nel Bollettino giornaliero.

Il Ministero della Salute nella predisposizione dei flussi aggregati richiede che i dati relativi ai casi e ai decessi vengano computati per data di comunicazione, cioè entro il giorno successivo a quello in cui l'evento viene accertato dal territorio. Nella pratica tuttavia può trattarsi di eventi che si sono verificati anche in un lasso di tempo precedente rispetto a quello in cui avviene la segnalazione.

La maggior parte delle regioni riporta quotidianamente i decessi segnalati dai territori senza specificare la data in cui si sono effettivamente verificati. La Sicilia nel voler assicurare massima trasparenza e completezza d'informazione indica, nel Bollettino giornaliero, anche la data effettiva dell'evento.

La tempistica con cui i decessi vengono comunicati dal territorio, infatti, è diversa nel caso in cui l'evento si verifichi in ambiente ospedaliero, e quindi con immediato accertamento, piuttosto che a domicilio. In quest'ultimo caso può verificarsi una maggiore latenza nella comunicazione in quanto, ad esempio, è necessario che le Asp ricevano la scheda Istat che conferma la causa di morte.

Il Dasoe nelle scorse settimane ha richiesto un parere al Ministero della Salute in merito alla linea espositiva da seguire, se cioè debba uniformarsi alle altre regioni e non indicare più la data effettiva del decesso oppure proseguire con il criterio fin qui adottato.

In attesa dell'esito delle valutazioni del Ministero della Salute, il Dipartimento consiglia di specificare nel Bollettino giornaliero le date di accadimento dei decessi soltanto quando vi sia un numero significativo di decessi attribuibili a periodi passati oltre un certo lasso di tempo. Se dovessero insorgere particolari criticità queste saranno attenzionate dal Dasoe per accertare eventuali responsabilità.

Allo stesso modo possono essere individuati interventi volti a migliorare la comunicazione tra Asp e anagrafi comunali per ridurre ritardi nella comunicazione dei decessi.

Ricordiamo infine che il sistema di sorveglianza ISS è lo strumento atto a porre in essere anche il monitoraggio dell'effettivo accadimento della data dell'evento.

ALLEGATO 1: INCIDENZA SETTIMANALE PER COMUNE E DISTRETTO.

Tabella del numero di casi negli ultimi 7 giorni e relative incidenze per comuni e distretti. I dati sono stati estratti il 22/12/2021 alle 07:30. La finestra temporale considerata va dal 13 al 19 dicembre (inclusi). Sono riportati i casi per i quali è stato indicato un comune di domicilio o residenza della Regione Siciliana, ordinati per tasso d'incidenza a 7gg decrescente.

I soggetti sono assegnati alla settimana per data di diagnosi o in mancanza per data prelievo o per data inserimento in piattaforma sorveglianza dell'Istituto Superiore di Sanità.

Nella presente tabella comunale e nei relativi calcoli di incidenza sono ESCLUSI i soggetti positivi al Covid19 con collocazione in nave quarantena, covid hotel o hotspot/centro accoglienza migranti come da indicazione ministeriale.

distretto	Comuni	Casi ultimi 7gg	Incidenza x 100.000 ab 7 gg	Variazione tra le settimane
PETRALIA SOTTANA		124	517.51	36%
	PETRALIA SOPRANA	75	2438.23	10%
	ALIMENA	18	962.05	---
	PETRALIA SOTTANA	9	357.14	-18%
	BLUFI	3	329.31	---
	BOMPIETRO	3	236.97	-67%
	POLIZZI GENEROSA	5	164.20	---
	GANGI	10	157.28	400%
	GERACI SICULO	1	56.12	0%
	CASTELLANA SICULA	0	0.00	---
BARCELLONA POZZO DI GOTTO		330	488.21	39%
	TERME VIGLIATORE	67	927.59	60%
	BARCELLONA POZZO DI GOTTO	230	571.24	43%
	MERÌ	10	426.26	0%
	FONDACHELLI-FANTINA	4	406.92	33%
	FALCONE	10	368.05	---
	RODÌ MILICI	3	152.44	-67%
	FURNARI	4	103.55	33%
	MAZZARRÀ SANT'ANDREA	1	70.87	-86%
	MONTALBANO ELICONA	1	48.69	0%
	NOVARA DI SICILIA	0	0.00	---
	BASICÒ	0	0.00	---
	TRIFI	0	0.00	---
	CASTROREALE	0	0.00	-100%
BRONTE		170	469.67	38%
	BRONTE	122	662.00	114%

	MALETTO	18	491.80	-22%
	MANIACE	8	218.88	-68%
	RANDAZZO	22	210.49	22%
MILAZZO		336	461.19	49%
	GUALTIERI SICAMINÒ	41	2524.63	1267%
	SAN FILIPPO DEL MELA	37	546.53	48%
	MILAZZO	156	522.02	93%
	ROCCAVALDINA	5	496.03	400%
	MONFORTE SAN GIORGIO	10	387.45	900%
	TORREGROTTA	25	346.50	-22%
	SPADAFORA	16	333.82	33%
	SANTA LUCIA DEL MELA	15	332.96	-25%
	PACE DEL MELA	17	276.33	-29%
	SAN PIER NICETO	6	227.45	-50%
	VENETICO	7	177.66	-46%
	VALDINA	1	77.04	---
	CONDRÒ	0	0.00	-100%
TRAPANI		467	355.58	55%
	FAVIGNANA	36	836.63	200%
	ERICE	110	417.09	47%
	PACECO	42	384.33	133%
	CUSTOMACI	19	354.68	171%
	TRAPANI	222	340.24	38%
	VALDERICE	30	259.67	67%
	BUSETO PALIZZOLO	6	217.16	200%
	SAN VITO LO CAPO	2	41.61	-78%
CALTAGIRONE		267	352.68	38%
	SAN MICHELE DI GANZARIA	33	1077.73	94%
	CALTAGIRONE	185	517.37	16%
	MAZZARRONE	18	460.12	1700%
	MIRABELLA IMBACCARI	13	303.31	333%
	GRAMMICHELE	12	93.95	33%
	LICODIA EUBEA	2	67.52	---
	MINEO	2	43.26	-33%
	SAN CONO	1	39.59	---
	VIZZINI	1	17.23	0%
SAN CATALDO		109	330.93	98%
	MARIANOPOLI	26	1552.24	-13%
	SAN CATALDO	74	355.56	311%
	MILENA	4	142.91	0%
	SERRADIFALCO	5	87.70	67%
	BOMPENSIERE	0	0.00	---
	MONTEDORO	0	0.00	---
CASTELTERMINI		69	325.12	17%
	CAMMARATA	27	451.43	-7%

	SAN GIOVANNI GEMINI	30	388.90	15%
	CASTELTERMINI	12	159.40	200%
MUSSOMELI		64	324.21	21%
	VALLELUNGA PRATAMENO	35	1080.91	119%
	MUSSOMELI	26	257.15	-7%
	CAMPOFRANCO	2	71.92	-33%
	VILLALBA	1	67.16	-75%
	ACQUAVIVA PLATANI	0	0.00	-100%
	SUTERA	0	0.00	---
PIAZZA ARMERINA		139	317.73	379%
	PIETRAPERZIA	52	803.46	---
	BARRAFRANCA	49	410.14	250%
	PIAZZA ARMERINA	37	177.53	208%
	AIDONE	1	22.29	-67%
MESSINA		798	302.18	45%
	MANDANICI	15	2688.17	200%
	FIUMEDINISI	8	607.90	---
	ITALA	6	397.88	50%
	PAGLIARA	4	359.07	-20%
	MESSINA	715	317.01	45%
	SCALETTA ZANCLEA	5	260.96	-44%
	NIZZA DI SICILIA	9	254.31	29%
	VILLAFRANCA TIRRENA	20	242.84	67%
	ALÌ TERME	4	167.64	300%
	SAPONARA	4	107.35	---
	FURCI SICULO	3	94.19	---
	ROCCALUMERA	2	50.86	-60%
	ROMETTA	3	46.66	-73%
	ALÌ	0	0.00	---
GELA		313	277.96	50%
	BUTERA	18	420.17	500%
	GELA	266	371.85	42%
	NISCEMI	26	101.55	44%
	MAZZARINO	3	26.82	200%
NOTO		278	276.79	104%
	AVOLA	156	511.61	73%
	NOTO	61	256.93	336%
	PACHINO	33	151.92	50%
	ROSOLINI	25	120.97	150%
	PORTOPALO DI CAPO PASSERO	3	78.66	---
ALCAMO		171	259.92	176%
	CALATAFIMI-SEGESTA	26	413.49	767%
	CASTELLAMMARE DEL GOLFO	43	293.64	330%
	ALCAMO	102	227.39	108%
PALAGONIA		146	256.54	18%

	RAMACCA	71	682.82	65%
	SCORDIA	41	252.56	14%
	PALAGONIA	20	124.37	43%
	CASTEL DI IUDICA	5	114.34	67%
	MILITELLO IN VAL DI CATANIA	7	101.24	-75%
	RADDUSA	2	68.70	---
RIBERA		78	254.49	1%
	CATTOLICA ERACLEA	29	853.69	26%
	LUCCA SICULA	8	459.77	---
	CALAMONACI	4	326.80	-20%
	RIBERA	36	200.52	-27%
	VILAFRANCA SICULA	1	73.58	---
	BURGIO	0	0.00	---
	MONTALLEGRO	0	0.00	---
ADRANO		155	241.68	15%
	ADRANO	108	319.64	42%
	SANTA MARIA DI LICODIA	14	188.98	100%
	BIANCAVILLA	33	143.87	-37%
CALTANISSETTA		206	235.38	22%
	DELIA	36	913.24	-42%
	RESUTTANO	13	713.11	---
	CALTANISSETTA	134	225.49	49%
	SOMMATINO	13	197.87	225%
	SANTA CATERINA VILLARMOSSA	5	101.96	25%
	RIESI	5	46.07	-44%
LAMPEDUSA E LINOSA		15	235.37	400%
	LAMPEDUSA E LINOSA	15	235.37	400%
TAORMINA		128	230.61	97%
	GALLODORO	9	2616.28	80%
	CASTELMOLA	11	1010.10	---
	TAORMINA	43	408.98	105%
	GIARDINI-NAXOS	34	371.71	62%
	GRANITI	4	276.63	---
	LETOJANNI	7	257.16	-22%
	MOTTA CAMASTRA	2	251.89	---
	FRANCAVILLA DI SICILIA	7	193.42	600%
	CASALVECCHIO SICULO	1	133.87	---
	GAGGI	4	128.37	33%
	SAVOCA	2	118.13	---
	SANTA TERESA DI RIVA	4	42.49	300%
	FORZA D'AGRÒ	0	0.00	---
	MOIO ALCANTARA	0	0.00	---
	SANT'ALESSIO SICULO	0	0.00	---
	ROCCELLA VALDEMONE	0	0.00	---
	ANTILLO	0	0.00	---

	ROCCAFIORITA	0	0.00	-100%
	CESARÒ	0	0.00	---
	SANTA DOMENICA VITTORIA	0	0.00	---
	SAN TEODORO	0	0.00	-100%
	MONGIUFFI MELIA	0	0.00	---
	LIMINA	0	0.00	---
	MALVAGNA	0	0.00	---
CANICATTI'		182	227.47	73%
	CASTROFILIPPO	87	3240.22	295%
	CAMPOBELLO DI LICATA	22	236.23	16%
	RAVANUSA	16	147.30	129%
	CANICATTÌ	51	145.76	13%
	NARO	6	83.86	0%
	CAMASTRA	0	0.00	-100%
	RACALMUTO	0	0.00	-100%
	GROTTE	0	0.00	-100%
LENTINI		115	227.14	28%
	LENTINI	58	264.61	14%
	FRANCOFONTE	24	202.58	140%
	CARLENTINI	33	195.68	14%
ACIREALE		299	221.10	-7%
	ZAFFERANA ETNEA	50	529.16	72%
	ACIREALE	128	252.25	-16%
	ACI BONACCORSI	8	224.72	300%
	ACI CASTELLO	33	187.31	22%
	ACI CATENA	50	181.03	-25%
	ACI SANT'ANTONIO	24	134.21	-14%
	SANTA VENERINA	6	71.76	-65%
MARSALA		191	216.05	25%
	MARSALA	187	232.68	26%
	PETROSINO	4	49.77	-20%
TERMINI IMERESE		129	215.03	122%
	CALTAVUTURO	60	1626.02	---
	SCILLATO	7	1109.35	---
	CERDA	35	704.08	17%
	SCIARA	7	270.27	600%
	MONTEMAGGIORE BELSITO	2	65.57	---
	CACCAMO	4	50.40	---
	TERMINI IMERESE	11	43.34	-52%
	TRABIA	3	29.27	-25%
	ALIMINUSA	0	0.00	---
	SCLAFANI BAGNI	0	0.00	---
GRAVINA DI CATANIA		373	204.91	42%
	VIAGRANDE	31	360.30	48%
	VALVERDE	27	345.45	286%

	GRAVINA DI CATANIA	65	258.80	117%
	SAN PIETRO CLARENZA	20	249.03	67%
	MASCALUCIA	69	223.16	35%
	SAN GIOVANNI LA PUNTA	47	205.73	47%
	SANT'AGATA LI BATTIATI	18	193.90	6%
	SAN GREGORIO DI CATANIA	21	184.83	0%
	CAMPOROTONDO ETNEO	9	176.30	350%
	NICOLOSI	13	175.13	44%
	TREMESTIERI ETNEO	26	131.57	8%
	TRECASTAGNI	14	125.79	-22%
	PEDARA	13	88.81	-32%
CORLEONE		47	200.55	27%
	ROCCAMENA	26	1871.85	-24%
	GIULIANA	3	171.82	---
	CORLEONE	16	149.62	---
	CAMPOFIORITO	1	84.32	---
	BISACQUINO	1	23.66	-50%
	CHIUSA SCLAFANI	0	0.00	-100%
	CONTESSA ENTELLINA	0	0.00	---
CASTELVETRANO		114	191.20	81%
	SALAPARUTA	23	1436.60	229%
	POGGIOREALE	8	572.66	700%
	SANTA NINFA	22	451.28	144%
	PARTANNA	15	149.99	400%
	CASTELVETRANO	34	112.29	-3%
	CAMPOBELLO DI MAZARA	12	104.62	50%
CARINI		157	182.51	69%
	TORRETTA	29	697.62	4%
	ISOLA DELLE FEMMINE	18	254.31	100%
	TERRASINI	28	223.50	300%
	CINISI	19	159.74	90%
	CARINI	55	141.76	62%
	CAPACI	8	69.14	60%
PATERNO'		140	181.02	33%
	PATERNÒ	104	227.29	86%
	BELPASSO	32	116.37	-27%
	RAGALNA	4	97.90	-20%
MISILMERI		97	177.43	116%
	VENTIMIGLIA DI SICILIA	18	972.45	500%
	VILLAFRATI	24	758.53	60%
	CEFALÀ DIANA	4	408.58	0%
	MARINEO	21	334.24	425%
	CIMINNA	6	170.26	20%
	MISILMERI	21	73.46	110%
	BOLOGNETTA	3	73.44	0%

	CAMPOFELICE DI FITALIA	0	0.00	---
	BAUCINA	0	0.00	-100%
	MEZZOJUSO	0	0.00	---
	GODRANO	0	0.00	---
RAGUSA		168	175.60	91%
	RAGUSA	159	223.06	118%
	MONTEROSSO ALMO	3	106.57	0%
	GIARRATANA	2	70.75	-71%
	SANTA CROCE CAMERINA	4	37.07	33%
	CHIARAMONTE GULFI	0	0.00	-100%
SIRACUSA		317	169.02	44%
	PRIOLO GARGALLO	43	373.65	514%
	SOLARINO	15	196.93	88%
	FLORIDIA	38	179.77	-19%
	SIRACUSA	210	177.83	54%
	CANICATTINI BAGNI	6	90.32	-33%
	PALAZZOLO ACREIDE	4	48.06	-64%
	SORTINO	1	12.01	0%
	BUSCEMI	0	0.00	---
	CASSARO	0	0.00	---
	BUCCHERI	0	0.00	-100%
	FERLA	0	0.00	---
PATTI		70	151.78	126%
	RACCUJA	9	1005.59	350%
	SINAGRA	11	431.03	---
	SAN PIERO PATTI	8	301.09	-20%
	PATTI	29	225.82	480%
	UCRIA	2	213.45	---
	BROLO	6	103.86	200%
	LIBRIZZI	1	62.15	-67%
	GIOIOSA MAREA	3	43.83	0%
	SANT'ANGELO DI BROLO	1	34.69	---
	FICARRA	0	0.00	---
	FLORESTA	0	0.00	---
	OLIVERI	0	0.00	-100%
	PIRAINO	0	0.00	-100%
	MONTAGNAREALE	0	0.00	-100%
GIARRE		125	149.82	32%
	FIUMEFREDDO DI SICILIA	39	427.68	15%
	CALATABIANO	12	233.15	200%
	PIEDIMONTE ETNEO	7	174.35	-42%
	SANT'ALFIO	2	130.55	---
	RIPOSTO	18	128.56	50%
	MASCALI	16	115.15	300%
	LINGUAGLOSSA	5	98.15	400%

	GIARRE	26	97.79	18%
	CASTIGLIONE DI SICILIA	0	0.00	-100%
	MILO	0	0.00	-100%
CATANIA		523	147.00	26%
	MOTTA SANT'ANASTASIA	27	221.55	-23%
	CATANIA	431	146.45	28%
	MISTERBIANCO	65	131.87	55%
ENNA		72	139.65	36%
	VALGUARNERA CAROPEPE	32	446.86	78%
	ENNA	32	122.94	52%
	CENTURIFE	6	115.76	-25%
	VILLAROSA	1	22.48	-67%
	CATENANUOVA	1	21.84	-67%
	CALASCIBETTA	0	0.00	---
PARTINICO		93	129.73	69%
	TRAPPETO	22	729.68	267%
	CAMPOREALE	16	526.32	433%
	BALESTRATE	17	269.16	750%
	GIARDINELLO	6	264.20	-45%
	MONTELEPRE	10	170.10	100%
	PARTINICO	17	55.32	-35%
	SAN GIUSEPPE JATO	3	36.38	---
	BORGETTO	2	28.18	100%
	SAN CIPIRELLO	0	0.00	-100%
BAGHERIA		125	129.05	160%
	BAGHERIA	89	167.45	256%
	FICARAZZI	19	148.87	171%
	CASTELDACCIA	12	103.96	33%
	ALTAVILLA MILICIA	3	35.49	50%
	SANTA FLAVIA	2	18.26	-60%
PALERMO		839	115.46	51%
	PALERMO	784	122.36	51%
	VILLABATE	21	106.91	75%
	SANTA CRISTINA GELA	1	103.09	0%
	ALTOFONTE	7	71.17	133%
	PIANA DEGLI ALBANESI	4	69.47	100%
	MONREALE	18	48.16	13%
	BELMONTE MEZZAGNO	4	36.19	300%
	USTICA	0	0.00	---
AUGUSTA		54	112.89	74%
	MELILLI	21	157.36	163%
	AUGUSTA	33	95.68	43%
AGIRA		37	105.47	131%
	LEONFORTE	22	173.52	100%
	ASSORO	7	142.68	250%

	AGIRA	7	89.76	250%
	REGALBUTO	1	14.68	0%
	NISSORIA	0	0.00	---
MAZARA DEL VALLO		69	104.83	-7%
	VITA	3	163.22	---
	GIBELLINA	6	154.80	50%
	MAZARA DEL VALLO	51	101.91	-22%
	SALEMI	9	89.46	80%
MODICA		97	83.72	26%
	POZZALLO	29	152.18	-22%
	MODICA	53	98.81	71%
	ISPICA	6	37.06	100%
	SCICLI	9	33.36	50%
AGRIGENTO		95	68.02	-36%
	SANTA ELISABETTA	6	275.36	---
	REALMONTE	9	205.29	80%
	SICULIANA	7	166.27	40%
	PORTO EMPEDOCLE	16	101.15	300%
	SANT'ANGELO MUXARO	1	83.96	---
	FAVARA	24	73.97	-23%
	AGRIGENTO	30	53.53	-66%
	RAFFADALI	2	16.17	-83%
	ARAGONA	0	0.00	-100%
	JOPPOLO GIANCAXIO	0	0.00	-100%
	COMITINI	0	0.00	---
SCIACCA		45	65.28	61%
	SAMBUCA DI SICILIA	7	126.24	600%
	SANTA MARGHERITA DI BELICE	7	113.14	---
	MONTEVAGO	2	71.99	0%
	SCIACCA	26	66.53	30%
	MENFI	3	24.98	-40%
	CALTABELLOTTA	0	0.00	---
CEFALU'		28	63.72	300%
	LASCARI	5	136.20	---
	CASTELBUONO	11	131.59	---
	CAMPOFELICE DI ROCCELLA	8	105.95	---
	COLLESANO	1	26.17	-67%
	CEFALÙ	3	21.44	-25%
	POLLINA	0	0.00	---
	SAN MAURO CASTELVERDE	0	0.00	---
	ISNELLO	0	0.00	---
	GRATTERI	0	0.00	---
VITTORIA		65	62.85	20%
	ACATE	9	82.23	-25%
	COMISO	24	79.46	26%

	VITTORIA	32	51.39	39%
SANT'AGATA DI MILITELLO		40	57.26	90%
	NASO	7	196.85	600%
	LONGI	2	147.17	---
	CARONIA	3	96.65	---
	TORRENOVA	4	88.99	---
	TORTORICI	5	84.01	---
	SANT'AGATA DI MILITELLO	8	65.63	14%
	CAPRI LEONE	2	45.93	100%
	CAPO D'ORLANDO	6	45.60	-14%
	ACQUEDOLCI	2	36.41	0%
	CASTELL'UMBERTO	1	34.21	---
	FRAZZANÒ	0	0.00	---
	MIRTO	0	0.00	---
	SAN MARCO D'ALUNZIO	0	0.00	---
	ALCARA LI FUSI	0	0.00	-100%
	SAN SALVATORE DI FITALIA	0	0.00	---
	SAN FRATELLO	0	0.00	---
	GALATI MAMERTINO	0	0.00	---
	MILITELLO ROSMARINO	0	0.00	-100%
NICOSIA		16	52.22	-20%
	SPERLINGA	2	292.40	-33%
	NICOSIA	10	76.60	-33%
	TROINA	4	45.57	100%
	CERAMI	0	0.00	---
	CAPIZZI	0	0.00	---
	GAGLIANO CASTELFERRATO	0	0.00	---
LERCARA FRIDDI		11	40.63	175%
	PRIZZI	6	136.61	---
	ALIA	4	117.54	300%
	VALLEDOLMO	1	30.09	---
	LERCARA FRIDDI	0	0.00	---
	ROCCAPALUMBA	0	0.00	-100%
	CASTRONOVO DI SICILIA	0	0.00	---
	VICARI	0	0.00	---
	PALAZZO ADRIANO	0	0.00	-100%
LIPARI		6	40.44	200%
	LIPARI	6	48.65	200%
	LENI	0	0.00	---
	SANTA MARINA SALINA	0	0.00	---
	MALFA	0	0.00	---
BIVONA		6	36.49	50%
	BIVONA	4	119.44	---
	ALESSANDRIA DELLA ROCCA	1	38.05	-50%
	CIANCIANA	1	30.74	0%

	SANTO STEFANO QUISQUINA	0	0.00	-100%
	SAN BIAGIO PLATANI	0	0.00	---
LICATA		19	33.60	-27%
	LICATA	16	45.47	-11%
	PALMA DI MONTECHIARO	3	14.04	-63%
PANTELLERIA		1	13.53	-75%
	PANTELLERIA	1	13.53	-75%
MISTRETTA		2	12.88	-60%
	MOTTA D'AFFERMO	1	150.60	0%
	TUSA	1	37.00	---
	MISTRETTA	0	0.00	-100%
	SANTO STEFANO DI CAMASTRA	0	0.00	-100%
	CASTEL DI LUCIO	0	0.00	---
	REITANO	0	0.00	---
	PETTINEO	0	0.00	---
Totale complessivo		9130	188.60	45%

ALLEGATO 2: Vaccinati con almeno una dose e immunizzati per provincia e comune di residenza

Si rappresentano le percentuali di copertura suddivise in due categorie di target: 5-11 anni e over 12 anni. Eventuali soglie raggiunte, maggiori del 100%, sono riconducibili ad un possibile incremento della popolazione residente, presso un determinato comune, rispetto al target ISTAT rilevato.

Si specifica infine che nel report n.ro 11 del 15/12/2021, l'allegato 2 contemplava il target 5-11 anni quale platea avente diritto alla vaccinazione, con un conseguente decremento della % di popolazione immunizzata per singolo comune.



Agrigento

Target residenti vaccinati per provincia di residenza

FasciaComuni	05-11		Over 12 anni		Totale	
Comune	% vaccinati con almeno una dose	% Immunizzati	% vaccinati con almeno una dose	% Immunizzati	% vaccinati con almeno una dose	% Immunizzati
Agrigento	1,46%	0,00%	90,03%	88,00%	84,65%	82,65%
Alessandria della Rocca			86,26%	84,49%	82,10%	80,42%
Aragona			90,52%	89,05%	84,74%	83,36%
Bivona			87,45%	86,04%	83,02%	81,68%
Burgio	5,36%	0,00%	90,57%	89,47%	86,72%	85,43%
Calamonaci	4,76%	0,00%	82,10%	80,41%	77,99%	76,14%
Caltabellotta	0,69%	0,00%	86,70%	84,37%	82,85%	80,60%
Camagra			83,06%	80,51%	78,78%	76,37%
Cammarata			90,35%	88,23%	84,18%	82,20%
Campobello di Licata	0,34%	0,00%	86,61%	84,69%	80,98%	79,16%
Canicattì	0,79%	0,00%	83,83%	81,69%	77,56%	75,53%
Casteltermini			87,75%	86,39%	82,63%	81,34%
Castrofilippo			82,05%	80,67%	76,39%	75,11%
Cattolica Eraclea	5,56%	0,00%	83,18%	81,83%	79,34%	77,78%
Cianciana	1,31%	0,00%	89,59%	87,05%	85,30%	82,82%
Comitini			95,63%	93,63%	90,21%	88,33%
Favara	0,76%	0,00%	88,16%	85,86%	81,87%	79,69%
Grotte			88,94%	88,17%	83,68%	82,96%
Joppolo Giancaxio			84,79%	83,71%	80,30%	79,28%
Lampedusa e Linosa	0,28%	0,00%	83,28%	79,80%	78,44%	75,14%
Licata	0,05%	0,00%	80,32%	76,63%	75,59%	72,11%
Lucca Sicula	3,39%	0,00%	92,81%	90,85%	86,41%	84,34%
Menfi	0,72%	0,00%	86,96%	84,96%	81,78%	79,85%
Montallegro	3,65%	0,00%	86,02%	84,96%	81,12%	79,90%
Montevago	1,34%	0,00%	88,92%	87,14%	84,05%	82,29%
Naro	0,28%	0,00%	83,60%	81,71%	79,28%	77,47%
Palma di Montechiaro			78,29%	74,70%	72,55%	69,22%
Porto Empedocle	0,96%	0,00%	85,24%	83,16%	80,03%	78,03%
Racalmuto	0,20%	0,00%	85,77%	84,64%	80,13%	79,06%
Raffadali	0,39%	0,00%	89,55%	87,37%	83,82%	81,76%
Ravanusa	0,87%	0,00%	74,61%	72,33%	69,75%	67,56%
Realmonte	1,06%	0,00%	88,37%	85,45%	82,54%	79,74%
Ribera	3,19%	0,00%	85,38%	83,22%	80,32%	78,10%
Sambuca di Sicilia	0,60%	0,00%	91,74%	89,63%	86,07%	84,05%
San Biagio Platani			88,17%	85,14%	83,85%	80,97%
San Giovanni Gemini			88,00%	85,85%	81,97%	79,97%
Santa Elisabetta			90,28%	86,96%	84,94%	81,81%
Santa Margherita di Belice	0,29%	0,00%	87,68%	85,25%	82,59%	80,28%
Sant'Angelo Muxaro			86,08%	84,25%	80,83%	79,11%
Santo Stefano Quisquina			90,36%	88,10%	86,24%	84,08%
Sciacca	0,82%	0,00%	92,77%	92,43%	86,80%	86,43%
Siculiana	0,92%	0,00%	84,59%	82,69%	80,09%	78,24%
Villafranca Sicula	2,30%	0,00%	90,37%	88,72%	84,49%	82,80%
Totale	0,82%	0,00%	86,48%	84,44%	81,05%	79,09%



Regione
Siciliana

Riepilogo residenti vaccinati in regione

27/12/2020 - 21/12/2021

Caltanissetta

Target residenti vaccinati per provincia di residenza

FasciaComuni	05-11		Over 12 anni		Totale	
Comune	% vaccinati con almeno una dose	% Immunizzati	% vaccinati con almeno una dose	% Immunizzati	% vaccinati con almeno una dose	% Immunizzati
Acquaviva Platani			95,96%	95,59%	91,69%	91,33%
Bompensiere			91,63%	88,91%	88,31%	85,69%
Butera	0,80%	0,00%	76,09%	72,40%	71,57%	68,06%
Caltanissetta	1,40%	0,00%	86,28%	84,05%	80,88%	78,70%
Campofranco	1,67%	0,00%	82,77%	83,08%	79,18%	79,40%
Delia	1,28%	0,00%	82,49%	79,88%	77,47%	74,94%
Gela	0,62%	0,06%	78,77%	74,32%	73,22%	69,05%
Marianopoli			75,66%	68,93%	71,50%	65,14%
Mazzarino			80,68%	75,89%	75,98%	71,47%
Milena			90,45%	88,57%	86,83%	85,03%
Montedoro			85,44%	83,56%	82,05%	80,25%
Mussomeli			90,26%	89,15%	84,45%	83,41%
Niscemi			79,81%	76,71%	74,16%	71,28%
Resuttano			90,83%	91,19%	86,26%	86,60%
Riesi	0,13%	0,00%	80,00%	77,12%	74,24%	71,56%
San Cataldo	0,73%	0,00%	89,09%	86,70%	83,05%	80,78%
Santa Caterina Villarmosa			87,45%	86,89%	82,74%	82,22%
Serradifalco			86,83%	84,89%	81,98%	80,15%
Sommatino	0,26%	0,00%	84,59%	82,22%	79,41%	77,17%
Sutera			90,19%	91,58%	85,87%	87,19%
Vallelunga Pratameno			81,71%	77,54%	76,19%	72,30%
Villalba			84,44%	84,37%	79,35%	79,28%
Totale	0,63%	0,02%	82,97%	80,11%	77,58%	74,87%



Catania

Target residenti vaccinati per provincia di residenza

FasciaComuni	05-11		Over 12 anni		Totale	
Comune	% vaccinati con almeno una dose	% Immunizzati	% vaccinati con almeno una dose	% Immunizzati	% vaccinati con almeno una dose	% Immunizzati
Aci Bonaccorsi	0,74%	0,00%	79,05%	76,31%	72,83%	70,26%
Aci Castello	1,29%	0,00%	78,51%	76,00%	73,94%	71,50%
Aci Catena	0,50%	0,00%	76,49%	73,23%	70,75%	67,70%
Aci Sant'Antonio	0,52%	0,00%	77,84%	74,60%	71,76%	68,73%
Acireale	0,78%	0,03%	79,40%	76,15%	74,43%	71,34%
Adrano	0,38%	0,00%	77,04%	73,22%	70,83%	67,29%
Belpasso	0,18%	0,00%	76,76%	73,42%	70,28%	67,20%
Biancavilla	0,61%	0,00%	83,49%	80,38%	76,62%	73,72%
Bronte	0,34%	0,00%	84,30%	81,55%	78,66%	76,07%
Calatabiano			79,32%	75,75%	74,52%	71,17%
Caltagirone	0,81%	0,04%	87,79%	86,73%	82,15%	81,11%
Camporotondo Etneo			72,80%	68,86%	64,86%	61,35%
Castel di Iudica			75,83%	71,57%	71,52%	67,50%
Castiglione di Sicilia			81,63%	77,48%	76,99%	73,06%
Catania	1,03%	0,01%	90,57%	86,65%	84,54%	80,82%
Fiumefreddo di Sicilia	0,55%	0,00%	77,30%	73,61%	72,55%	69,05%
Giarre	0,84%	0,00%	80,16%	76,76%	75,34%	72,10%
Grammichele	0,36%	0,00%	81,47%	79,62%	75,96%	74,21%
Gravina di Catania	0,31%	0,00%	72,53%	69,92%	67,66%	65,20%
Licodia Eubea			81,46%	78,63%	76,07%	73,42%
Linguaglossa			83,15%	80,44%	78,04%	75,49%
Maletto	0,43%	0,00%	89,27%	87,08%	83,37%	81,29%
Maniace	0,34%	0,00%	76,34%	72,21%	69,90%	66,09%
Mascali	1,14%	0,00%	77,06%	73,54%	72,05%	68,68%
Mascalucia	0,21%	0,00%	75,38%	72,20%	69,28%	66,34%
Mazzarrone	0,34%	0,00%	86,77%	84,12%	79,88%	77,40%
Militello in Val di Catania			79,62%	77,60%	75,24%	73,34%
Milo	3,17%	0,00%	83,56%	81,87%	78,53%	76,74%
Mineo			82,63%	80,59%	77,90%	75,98%
Mirabella Imbaccari	0,49%	0,00%	81,99%	78,62%	77,94%	74,72%
Misterbianco	0,17%	0,00%	71,59%	68,08%	65,38%	62,16%
Motta Sant'Anastasia	0,61%	0,00%	74,72%	71,54%	68,44%	65,48%
Nicolosi	0,21%	0,00%	74,57%	71,07%	69,60%	66,32%
Palagonia	0,33%	0,00%	75,38%	71,68%	69,34%	65,92%
Paternò	0,40%	0,00%	79,03%	75,57%	73,13%	69,90%
Pedara	0,53%	0,00%	72,80%	69,36%	66,90%	63,70%
Piedimonte Etneo			75,40%	72,92%	70,69%	68,36%
Raddusa			81,85%	78,40%	75,55%	72,37%
Ragalna			69,24%	66,56%	64,36%	61,86%
Ramacca			81,27%	78,58%	75,43%	72,94%
Randazzo	0,17%	0,00%	80,92%	77,87%	76,29%	73,41%
Riposto	0,48%	0,00%	77,10%	74,14%	72,31%	69,51%
San Cono			82,47%	79,96%	77,03%	74,68%
San Giovanni la Punta	1,09%	0,13%	78,37%	75,88%	72,85%	70,47%
San Gregorio di Catania	1,74%	0,13%	80,21%	78,02%	74,84%	72,69%
San Michele di Ganzaria			78,48%	74,64%	74,59%	70,94%
San Pietro Clarenza			73,42%	69,97%	66,16%	63,05%
Santa Maria di Licodia	1,20%	0,00%	74,27%	71,33%	68,23%	65,43%
Santa Venerina	0,38%	0,00%	76,10%	72,81%	71,11%	68,01%
Sant'Agata li Battiati	2,31%	0,00%	76,86%	75,25%	72,19%	70,54%
Sant'Alfio			77,48%	74,29%	73,24%	70,23%
Scordia	0,10%	0,00%	86,50%	83,98%	80,69%	78,33%
Trecastagni	1,23%	0,00%	76,87%	73,26%	71,06%	67,64%
Tremestieri Etneo	0,24%	0,00%	75,23%	72,55%	70,35%	67,83%
Valverde	0,18%	0,00%	76,73%	74,31%	70,88%	68,64%
Viagrande	1,28%	0,00%	79,20%	75,98%	73,28%	70,21%
Vizzini			87,02%	83,48%	81,96%	78,63%
Zafferana Etnea	0,46%	0,00%	77,86%	74,31%	72,29%	68,97%
Totale	0,64%	0,01%	81,52%	78,43%	75,79%	72,87%



Enna

Target residenti vaccinati per provincia di residenza

FasciaComuni	05-11		Over 12 anni		Totale	
Comune	% vaccinati con almeno una dose	% Immunizzati	% vaccinati con almeno una dose	% Immunizzati	% vaccinati con almeno una dose	% Immunizzati
Agira			76,53%	73,51%	71,56%	68,74%
Aidone			83,67%	81,79%	79,55%	77,76%
Assoro	0,40%	0,00%	80,19%	77,91%	75,92%	73,75%
Barrafranca	0,13%	0,00%	80,19%	77,02%	74,89%	71,92%
Calascibetta			88,49%	87,80%	83,41%	82,76%
Catenanuova	0,65%	0,00%	77,98%	75,63%	72,55%	70,32%
Centuripe			80,11%	78,54%	75,45%	73,97%
Cerami			93,63%	90,77%	88,32%	85,62%
Enna	2,66%	0,00%	89,62%	88,49%	84,81%	83,59%
Gagliano Castelferrato			83,98%	82,48%	79,59%	78,17%
Leonforte	0,63%	0,00%	87,05%	84,71%	81,45%	79,21%
Nicosia			86,06%	84,74%	81,22%	79,97%
Nissoria			76,97%	75,04%	72,02%	70,22%
Piazza Armerina	0,76%	0,08%	80,80%	79,19%	76,09%	74,54%
Pietraperzia	2,01%	0,00%	84,15%	82,71%	78,88%	77,40%
Regalbuto			82,76%	80,83%	77,49%	75,67%
Sperlinga			90,73%	88,25%	86,83%	84,47%
Troina			88,27%	87,08%	83,14%	82,02%
Valguarnera Caropepe	0,86%	0,00%	82,43%	81,41%	76,92%	75,90%
Villarosa	0,42%	0,00%	87,17%	85,66%	82,32%	80,88%
Totale	0,75%	0,01%	84,13%	82,44%	79,15%	77,52%



Messina

Target residenti vaccinati per provincia di residenza

FasciaComuni	05-11		Over 12 anni		Totale	
Comune	% vaccinati con almeno una dose	% Immunizzati	% vaccinati con almeno una dose	% Immunizzati	% vaccinati con almeno una dose	% Immunizzati
Acquedolci	0,66%	0,00%	81,94%	79,46%	77,23%	74,85%
Alcara li Fusi			88,92%	86,12%	85,17%	82,49%
Ali			60,39%	56,96%	55,41%	52,25%
Ali Terme			69,33%	66,03%	64,84%	61,76%
Antillo			84,20%	78,49%	78,56%	73,23%
Barcellona Pozzo di Gotto	0,41%	0,00%	84,89%	82,79%	78,98%	76,99%
Basicò	5,26%	0,00%	81,57%	78,69%	78,89%	75,93%
Brolo			90,35%	90,72%	84,22%	84,57%
Capizzi			80,89%	74,39%	74,87%	68,85%
Capo d'Orlando	0,80%	0,00%	84,63%	83,12%	79,67%	78,20%
Capri Leone	1,46%	0,00%	82,89%	80,79%	77,55%	75,50%
Caronia			86,12%	82,88%	80,85%	77,81%
Casalvecchio Siculo			75,76%	73,58%	72,50%	70,42%
Castel di Lucio			90,81%	87,41%	86,29%	83,06%
Castell'Umberto			77,11%	73,86%	73,10%	70,02%
Castelmola			67,28%	65,24%	63,17%	61,26%
Castroreale			81,74%	79,21%	77,66%	75,27%
Cesarò			86,34%	81,59%	81,56%	77,07%
Condrò			74,39%	70,98%	70,93%	67,67%
Falcone	1,31%	0,00%	83,94%	81,34%	79,10%	76,58%
Ficarra			86,58%	85,94%	83,85%	83,23%
Fiumedinisi			55,10%	50,95%	51,04%	47,20%
Floresta			76,85%	71,36%	74,54%	69,21%
Fondachelli-Fantina			78,70%	77,21%	76,50%	75,05%
Forza d'Agrò			78,66%	78,41%	73,21%	72,97%
Francavilla di Sicilia			83,00%	77,85%	78,03%	73,18%
Frazzanò			89,11%	86,75%	84,51%	82,27%
Furci Siculo	1,60%	0,00%	74,62%	72,33%	70,16%	67,91%
Furnari			73,18%	70,83%	68,72%	66,51%
Gaggi			71,10%	66,67%	65,79%	61,69%
Galati Mamertino			86,07%	82,20%	83,30%	79,56%
Gallodoro			76,18%	76,18%	72,54%	72,54%
Giardini-Naxos	1,04%	0,00%	72,52%	68,56%	68,65%	64,84%
Gioiosa Marea			76,56%	75,44%	72,40%	71,34%
Graniti			80,18%	75,82%	75,61%	71,50%
Gualtieri Sicaminò			76,82%	72,20%	72,34%	67,99%
Itala			60,58%	57,96%	57,28%	54,80%
Leni			71,61%	70,65%	67,68%	66,77%
Letojanni			82,28%	78,17%	76,98%	73,13%
Librizzi			82,20%	80,77%	78,01%	76,66%
Limina			87,37%	85,76%	84,52%	82,95%
Lipari	0,29%	0,00%	74,30%	69,95%	70,03%	65,91%
Longi			86,21%	83,48%	81,56%	78,98%
Malfa			78,95%	77,46%	74,35%	72,95%
Malvagna			83,91%	81,77%	80,85%	78,80%
Mandanici			78,08%	75,34%	73,75%	71,16%
Mazzarrà Sant'Andrea			78,45%	76,57%	73,93%	72,16%
Merì			78,99%	75,66%	72,36%	69,31%
Messina	0,83%	0,03%	76,38%	72,66%	71,69%	68,15%
Milazzo	0,83%	0,00%	81,09%	78,71%	76,42%	74,13%
Militello Rosmarino			82,96%	79,66%	78,68%	75,55%
Mirto			87,50%	85,60%	82,86%	81,06%
Mistretta			91,03%	89,81%	85,94%	84,80%
Moio Alcantara			86,96%	84,58%	82,63%	80,36%
Monforte San Giorgio			77,60%	75,20%	73,42%	71,15%
Mongiuffi Melia			82,07%	79,34%	79,28%	76,65%
Montagnareale			75,98%	74,40%	71,20%	69,71%
Montalbano Elicona			80,52%	76,61%	77,02%	73,28%
Motta Camastra			79,39%	76,46%	74,51%	71,76%
Motta d'Affermo			87,52%	85,47%	84,58%	82,60%
Naso	0,60%	0,00%	82,74%	80,52%	78,79%	76,65%
Nizza di Sicilia			72,55%	69,27%	68,65%	65,55%
Novara di Sicilia			77,68%	76,52%	74,55%	73,44%
Oliveri	0,93%	0,00%	81,25%	78,18%	76,94%	73,98%
Pace del Mela	0,76%	0,00%	74,20%	71,85%	69,25%	67,01%
Pagliara			72,97%	70,69%	68,81%	66,67%
Patti	0,65%	0,00%	81,12%	79,00%	76,10%	74,07%
Pettineo			81,83%	79,84%	78,00%	76,11%
Piraino			85,83%	85,57%	80,54%	80,30%
Raccuja			89,05%	88,46%	85,52%	84,95%
Reitano			88,30%	83,59%	82,65%	78,24%
Roccafiorita			113,37%	113,37%	111,43%	111,43%
Roccalumera			75,10%	72,55%	71,23%	68,81%
Roccalvina			79,05%	76,15%	75,49%	72,72%
Roccella Valdemone			86,14%	83,55%	82,04%	79,58%
Rodi Milici			79,42%	78,92%	75,58%	75,11%
Rometta			73,98%	70,41%	69,47%	66,11%
San Filippo del Mela	0,23%	0,00%	73,46%	70,05%	68,49%	65,30%
San Fratello			83,86%	80,55%	79,71%	76,55%
San Marco d'Alunzio	1,08%	0,00%	94,65%	93,57%	89,70%	88,62%
San Pier Niceto			92,63%	82,50%	87,68%	78,09%
San Piero Patti			84,32%	82,29%	80,31%	78,38%
San Salvatore di Fitalia			87,53%	85,78%	83,23%	81,56%
San Teodoro			79,55%	75,52%	74,98%	71,17%
Santa Domenica Vittoria			89,90%	86,95%	86,29%	83,45%
Santa Lucia del Mela			77,04%	73,83%	72,02%	69,02%
Santa Marina Salina			75,86%	77,91%	72,09%	74,03%
Santa Teresa di Riva			72,32%	69,29%	68,00%	65,15%
Sant'Agata di Militello	0,50%	0,00%	84,24%	81,92%	79,95%	77,72%
Sant'Alessio Siculo			70,85%	67,68%	67,09%	64,08%
Sant'Angelo di Brolo			82,63%	80,81%	78,27%	76,55%
Santo Stefano di Camastra			81,81%	78,91%	77,33%	74,59%
Saponara	0,52%	0,00%	77,56%	74,02%	73,48%	70,11%
Savoca			70,30%	66,93%	65,17%	62,05%
Scaletta Zanclea	1,20%	0,00%	66,67%	62,89%	63,74%	60,08%
Sinagra			82,75%	81,51%	77,93%	76,75%
Spadafora	0,45%	0,00%	75,72%	72,57%	72,06%	69,05%
Taormina	0,17%	0,00%	74,48%	72,00%	70,20%	67,86%
Terme Vigliatore	0,20%	0,00%	82,39%	80,66%	76,45%	74,83%
Torregrotta	0,21%	0,00%	82,96%	78,34%	77,27%	72,95%
Torrenova	0,74%	0,00%	83,33%	81,25%	78,13%	76,13%
Tortorici	0,28%	0,00%	77,60%	72,20%	72,78%	67,71%
Tripi			81,73%	80,03%	77,97%	76,35%
Tusa			83,54%	81,09%	79,85%	77,50%
Ucria			87,54%	92,80%	83,99%	89,04%
Valdina			74,72%	71,67%	70,14%	67,28%
Venetico	0,39%	0,00%	74,77%	72,62%	69,76%	67,73%
Villafranca Tirrena	0,23%	0,00%	76,47%	73,17%	72,30%	69,17%
Totale	0,53%	0,01%	78,59%	75,66%	73,90%	71,11%



Palermo

Target residenti vaccinati per provincia di residenza

FasciaComuni Comune	05-11		Over 12 anni		Totale	
	% vaccinati con almeno una dose	% Immunizzati	% vaccinati con almeno una dose	% Immunizzati	% vaccinati con almeno una dose	% Immunizzati
Alia			89,73%	87,14%	84,34%	81,91%
Alimena			83,43%	79,27%	79,97%	75,98%
Aliminusa	1,96%	0,00%	85,38%	84,41%	81,43%	80,41%
Altavilla Milicia	2,59%	0,00%	81,80%	79,21%	75,70%	73,11%
Altofonte	1,11%	0,00%	80,02%	77,60%	73,99%	71,67%
Bagheria	1,83%	0,00%	84,32%	82,11%	78,20%	76,01%
Balestrate	3,44%	0,00%	85,48%	81,29%	80,78%	76,64%
Baucina	2,34%	0,00%	85,70%	81,87%	79,77%	76,04%
Belmonte Mezzagno	0,67%	0,11%	86,99%	84,12%	79,59%	76,92%
Bisacquino	0,90%	0,00%	87,67%	84,30%	82,93%	79,70%
Blufi	2,70%	0,00%	82,06%	74,09%	78,76%	71,01%
Bolognetta	1,45%	0,00%	79,28%	76,52%	73,79%	71,12%
Bompietro	13,33%	0,00%	85,37%	80,32%	82,74%	77,39%
Borgetto	1,30%	0,00%	78,58%	74,01%	72,42%	68,10%
Caccamo	0,42%	0,00%	84,10%	81,36%	78,95%	76,35%
Caltavuturo	1,62%	0,00%	87,52%	85,38%	83,11%	80,99%
Campofelice di Fitalia			89,52%	85,48%	84,68%	80,86%
Campofelice di Roccella	4,06%	0,00%	85,78%	84,13%	80,81%	79,01%
Campofiorito	3,17%	0,00%	89,49%	86,64%	84,76%	81,88%
Camporeale	0,46%	0,00%	85,97%	82,60%	79,61%	76,46%
Capaci	1,95%	0,00%	80,94%	79,08%	74,67%	72,81%
Carini	0,77%	0,00%	81,22%	78,43%	74,38%	71,76%
Castelbuono	0,69%	0,00%	89,78%	88,40%	84,99%	83,65%
Casteldaccia	1,46%	0,00%	84,69%	83,36%	77,91%	76,57%
Castellana Sicula	3,68%	0,00%	91,39%	86,44%	86,71%	81,83%
Castronovo di Sicilia			85,86%	82,98%	82,39%	79,63%
Cefalà Diana			92,55%	88,43%	85,87%	82,04%
Cefalù	1,46%	0,00%	90,47%	89,25%	85,51%	84,28%
Cerda	0,93%	0,00%	84,73%	81,85%	79,09%	76,34%
Chiusa Sclafani			84,07%	81,03%	80,15%	77,25%
Ciminna			83,78%	80,95%	79,18%	76,51%
Cinisi	1,91%	0,00%	84,29%	81,42%	78,22%	75,42%
Collesano	1,01%	0,00%	88,21%	87,98%	83,50%	83,23%
Contessa Entellina			90,95%	88,80%	87,13%	85,07%
Corleone	0,43%	0,00%	85,86%	81,48%	80,00%	75,89%
Ficarazzi	1,01%	0,00%	81,82%	79,28%	74,50%	72,10%
Gangi	2,14%	0,00%	90,86%	88,63%	86,17%	83,94%
Geraci Siculo	2,78%	0,00%	93,27%	87,81%	89,52%	84,17%
Giardinello	1,18%	0,00%	86,16%	82,59%	79,50%	76,11%
Giuliana	2,78%	0,00%	92,94%	90,67%	89,13%	86,84%
Godrano			88,69%	87,47%	82,91%	81,78%
Gratteri	11,11%	0,00%	86,78%	82,62%	82,83%	78,31%
Isnello	1,61%	0,00%	93,80%	97,52%	89,58%	93,05%
Isola delle Femmine	0,42%	0,00%	81,74%	79,36%	76,01%	73,76%
Lascari	2,16%	0,00%	86,10%	83,86%	80,58%	78,34%
Lercara Friddi			90,63%	87,77%	85,11%	82,42%
Marineo	1,49%	0,00%	84,51%	81,45%	78,95%	75,99%
Mezzojuso	0,64%	0,00%	86,85%	84,32%	81,77%	79,36%
Misilmeri	0,95%	0,05%	83,91%	81,26%	77,12%	74,62%
Monreale	0,84%	0,00%	82,86%	81,04%	76,31%	74,57%
Montelepre	0,78%	0,00%	86,70%	82,49%	80,84%	76,86%
Montemaggiore Belsito			88,82%	84,44%	84,52%	80,34%
Palazzo Adriano			107,83%	102,95%	103,83%	99,13%
Palermo	3,01%	0,06%	91,46%	89,36%	85,30%	83,15%
Partinico	0,33%	0,00%	84,54%	79,75%	78,54%	74,06%
Petralia Soprana	2,05%	0,00%	81,74%	76,92%	77,85%	73,17%
Petralia Sottana	3,81%	0,00%	91,77%	82,05%	88,01%	78,55%
Piana degli Albanesi	1,67%	0,00%	83,06%	81,30%	78,70%	76,95%
Polizzi Generosa	2,04%	0,00%	84,66%	81,43%	81,94%	78,74%
Pollina	1,50%	0,00%	88,28%	86,91%	84,10%	82,72%
Prizzi	0,87%	0,00%	90,90%	89,03%	86,05%	84,24%
Roccamena			88,01%	85,15%	82,50%	79,82%
Roccapalumba			88,44%	85,76%	83,87%	81,32%
San Cipirello	0,87%	0,00%	78,58%	75,29%	73,11%	69,98%
San Giuseppe Jato	0,72%	0,00%	82,71%	78,69%	76,98%	73,19%
San Mauro Castelverde			78,04%	75,47%	74,12%	71,68%
Santa Cristina Gela	1,54%	0,00%	87,02%	84,40%	81,12%	78,58%
Santa Flavia	1,16%	0,00%	79,40%	77,15%	73,63%	71,46%
Sciara			83,66%	80,03%	77,11%	73,76%
Scillato			90,18%	86,84%	84,12%	81,01%
Sclafani Bagni			91,80%	89,34%	87,73%	85,38%
Termini Imerese	2,36%	0,00%	88,02%	85,11%	82,20%	79,33%
Terrasini	0,66%	0,00%	82,53%	79,01%	76,26%	72,96%
Torretta	0,91%	0,00%	80,61%	77,45%	73,99%	71,01%
Trabia	0,94%	0,00%	81,60%	78,30%	76,36%	73,21%
Trappeto			79,20%	75,27%	73,73%	70,07%
Ustica	2,78%	0,00%	95,75%	95,07%	90,38%	89,58%
Valledolmo	0,60%	0,00%	83,66%	82,05%	79,36%	77,80%
Ventimiglia di Sicilia	4,50%	0,00%	91,50%	88,95%	86,12%	83,44%
Vicari			89,13%	85,26%	83,74%	80,11%
Villabate	0,37%	0,00%	77,70%	74,79%	70,84%	68,15%
Villafraati	0,98%	0,00%	90,91%	89,14%	84,86%	83,14%
Totale	2,14%	0,03%	88,01%	85,73%	81,99%	79,72%



Regione
Siciliana

Riepilogo residenti vaccinati in regione

28/12/2020 - 21/12/2021

Ragusa

Target residenti vaccinati per provincia di residenza

FasciaComuni	05-11		Over 12 anni		Totale	
Comune	% vaccinati con almeno una dose	% Immunizzati	% vaccinati con almeno una dose	% Immunizzati	% vaccinati con almeno una dose	% Immunizzati
Acate			78,45%	75,37%	72,55%	69,72%
Chiaromonte Gulfi	0,44%	0,00%	83,61%	81,32%	78,69%	76,51%
Comiso	1,30%	0,05%	84,08%	81,98%	78,35%	76,31%
Giarratana			93,83%	93,37%	89,28%	88,84%
Ispica	0,70%	0,00%	83,13%	80,84%	77,83%	75,65%
Modica	1,42%	0,00%	89,91%	87,73%	83,74%	81,62%
Monterosso Almo			91,36%	89,32%	87,11%	85,17%
Pozzallo	0,82%	0,00%	85,29%	83,00%	79,07%	76,89%
Ragusa	3,06%	0,20%	92,95%	91,59%	87,12%	85,67%
Santa Croce Camerina	0,15%	0,00%	88,12%	84,12%	82,26%	78,52%
Scicli	0,94%	0,06%	85,75%	82,97%	79,79%	77,15%
Vittoria	0,76%	0,04%	85,77%	82,66%	79,17%	76,23%
Totale	1,36%	0,06%	87,64%	85,38%	81,64%	79,45%



Siracusa

Target residenti vaccinati per provincia di residenza

FasciaComuni	05-11		Over 12 anni		Totale	
Comune	% vaccinati con almeno una dose	% Immunizzati	% vaccinati con almeno una dose	% Immunizzati	% vaccinati con almeno una dose	% Immunizzati
Augusta	0,61%	0,00%	82,53%	78,41%	77,71%	73,79%
Avola	1,82%	0,05%	84,83%	81,33%	79,36%	75,98%
Buccheri			80,20%	77,80%	76,06%	73,78%
Buscemi			85,13%	83,92%	81,45%	80,30%
Canicattini Bagni			79,32%	74,95%	74,68%	70,56%
Carlentini	0,10%	0,00%	78,67%	76,09%	73,81%	71,38%
Cassaro			82,21%	81,76%	78,62%	78,20%
Ferla			79,10%	74,59%	74,27%	70,04%
Floridia	0,28%	0,00%	82,21%	77,17%	76,38%	71,67%
Francofonte			75,96%	72,44%	70,88%	67,59%
Lentini	0,55%	0,08%	79,23%	75,26%	74,47%	70,71%
Melilli	0,34%	0,11%	81,73%	78,42%	76,05%	72,96%
Noto	1,04%	0,00%	77,23%	74,13%	72,05%	69,09%
Pachino	4,34%	0,07%	86,64%	84,92%	80,98%	79,08%
Palazzolo Acreide	1,05%	0,00%	89,65%	86,17%	84,42%	81,08%
Portopalo di Capo Passero	0,77%	0,00%	80,93%	78,94%	75,27%	73,36%
Priolo Gargallo	1,94%	0,00%	82,80%	79,50%	77,50%	74,30%
Rosolini	0,42%	0,00%	86,16%	82,56%	79,95%	76,58%
Siracusa	1,61%	0,00%	83,78%	80,90%	78,26%	75,46%
Solarino	0,79%	0,00%	79,12%	75,95%	73,66%	70,66%
Sortino			87,25%	84,99%	82,16%	80,03%
Totale	1,20%	0,02%	82,63%	79,43%	77,27%	74,21%



Trapani

Target residenti vaccinati per provincia di residenza

FasciaComuni	05-11		Over 12 anni		Totale	
Comune	% vaccinati con almeno una dose	% Immunizzati	% vaccinati con almeno una dose	% Immunizzati	% vaccinati con almeno una dose	% Immunizzati
Alcamo	2,52%	0,04%	89,58%	86,73%	84,05%	81,22%
Buseto Palizzolo	2,55%	0,00%	89,83%	85,55%	84,67%	80,49%
Calatafimi-Segesta	1,75%	0,00%	90,51%	88,35%	85,51%	83,36%
Campobello di Mazara	0,16%	0,00%	80,03%	76,09%	75,38%	71,65%
Castellammare del Golfo	2,08%	0,00%	83,88%	80,93%	78,60%	75,71%
Castelvetrano	0,92%	0,00%	81,68%	78,27%	76,87%	73,62%
Custonaci			81,58%	77,21%	76,25%	72,17%
Erice	2,12%	0,00%	85,50%	81,97%	80,39%	76,95%
Favignana			87,53%	83,08%	83,50%	79,26%
Gibellina	0,48%	0,00%	88,67%	85,76%	83,77%	80,99%
Marsala	1,17%	0,04%	88,48%	85,18%	83,07%	79,90%
Mazara del Vallo	0,63%	0,03%	87,91%	84,36%	82,16%	78,81%
Paceco	1,05%	0,00%	83,86%	80,34%	78,64%	75,27%
Pantelleria			79,34%	75,17%	74,23%	70,33%
Partanna	1,97%	0,00%	89,20%	87,35%	84,18%	82,32%
Petrosino	0,55%	0,00%	74,97%	72,33%	69,69%	67,20%
Poggioreale			80,89%	77,47%	76,94%	73,69%
Salaparuta	1,94%	0,00%	85,52%	83,10%	79,97%	77,59%
Salemi	0,98%	0,00%	86,05%	83,26%	81,58%	78,89%
San Vito Lo Capo	1,90%	0,00%	80,37%	75,51%	75,93%	71,23%
Santa Ninfa	0,73%	0,00%	90,38%	88,15%	85,14%	83,00%
Trapani	1,44%	0,00%	83,24%	79,71%	78,27%	74,87%
Valderice	2,01%	0,00%	85,20%	81,32%	80,75%	76,97%
Vita	4,94%	0,00%	89,70%	86,83%	85,86%	82,90%
Totale	1,34%	0,02%	85,62%	82,47%	80,44%	77,41%